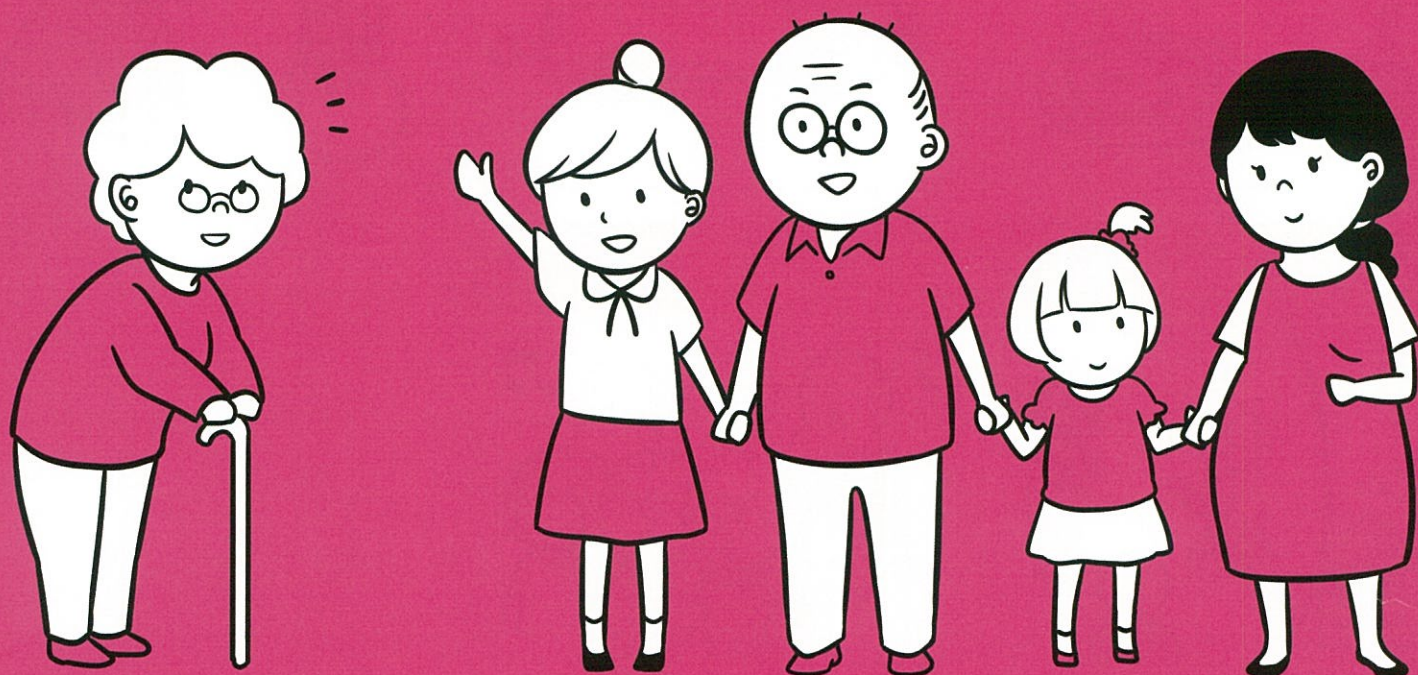


あなたは支えてくれる
「誰か」がいますか？



あなたのことをわかってくれる人はきっといます。
勇気をもって一歩つながろう！

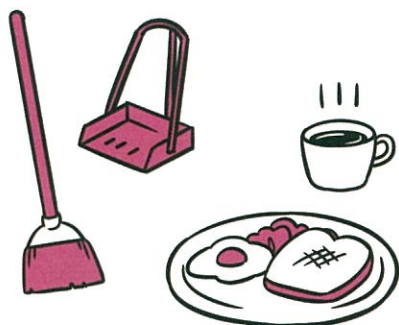
まごの手は、人に寄り添った活動をしています。

かゆい所に手が届いた時の気持ちよさ、大満足ですよね。

ささいなことでもその時その人にとっての「気持ちよさ」はとても大切なことだと思います。

そんな『まごの手』のようなお手伝いができればと私達は考えています。

① 掃除・食事作り



② 病院や買い物の送迎



③ 病院や買い物の付添



④ 地域の居場所作り



⑤ コンサート



まごの手は公的援助を受けておりません。

活動継続のため、ご支援をお願いいたします。

NPO法人 まごの手

〒327-0314 栃木県佐野市新吉水町375
TEL 0283-85-8720 FAX 0283-85-8721
Eメール npomagonote@marble.ocn.ne.jp
HP <http://www3.ocn.ne.jp/~mago2010/>

賛同団体

NPO法人グループたすけあいエプロン
NPO法人子育て女性支援団体ばおばぶ
生活支援団体「ぶどうの実」(仮称)

